

**MEHR ALS EIN EMS-DIENSTLEISTER:
IHR BAUSTEIN FÜR DIE ZUKUNFT**

LIMTRONIK



54 JAHRE

Elektronikfertigung aus Limburg

24 JAHRE

Erfahrung im EMS-Umfeld

14 JAHRE

als Limtronik auf dem Markt

FERTIGUNGSSPEKTRUM

von hochkomplexen Baugruppen über große Schaltschränke bis zur Systemmontage

SERVICESPEKTRUM

von der Entwicklungsunterstützung über Produktion bis zum After Sales Service

STANDORTE



LIMTRONIK GMBH

Standort Limburg (DE)
Mitarbeiter 170
Fläche 10.000 m²

LIMTRONIK USA INC.

Standort Aurora (USA)
Mitarbeiter 50
Fläche 4.300 m²

KOMPETENZEN

SERVICES

Entwicklungspartnerschaften

DesignForManufacturing-Check

Prototyping

Full-Traceability

Kundenspezifische Prüfstrategien

LEAN-Management

Betriebseigener Vorrichtungsbau

3D-Druck Zentrum im Haus

Endverbraucherversand



KOMPETENZEN

FERTIGUNGS-KNOW-HOW

SMT- / THT-Fertigung State-of-the-Art

ICT / FPT / FKT / Boundary Scan

Lackierung und Verguss

BoxBuild

Schaltschrankbau

ZERTIFIZIERUNGEN

IATF16949

DIN EN ISO 9001

DIN EN ISO 14001

UL508 & VDE überwacht

BRANCHEN

**SMART
BUILDING**

5 %

**RENEWABLE
ENERGY**

10 %

INDUSTRY

25 %

HEALTHCARE

5 %

**E-MOBILITY &
AUTOMOTIVE**

35 %

**SECURITY
TECHNOLOGY**

20 %

AUSZEICHNUNGEN



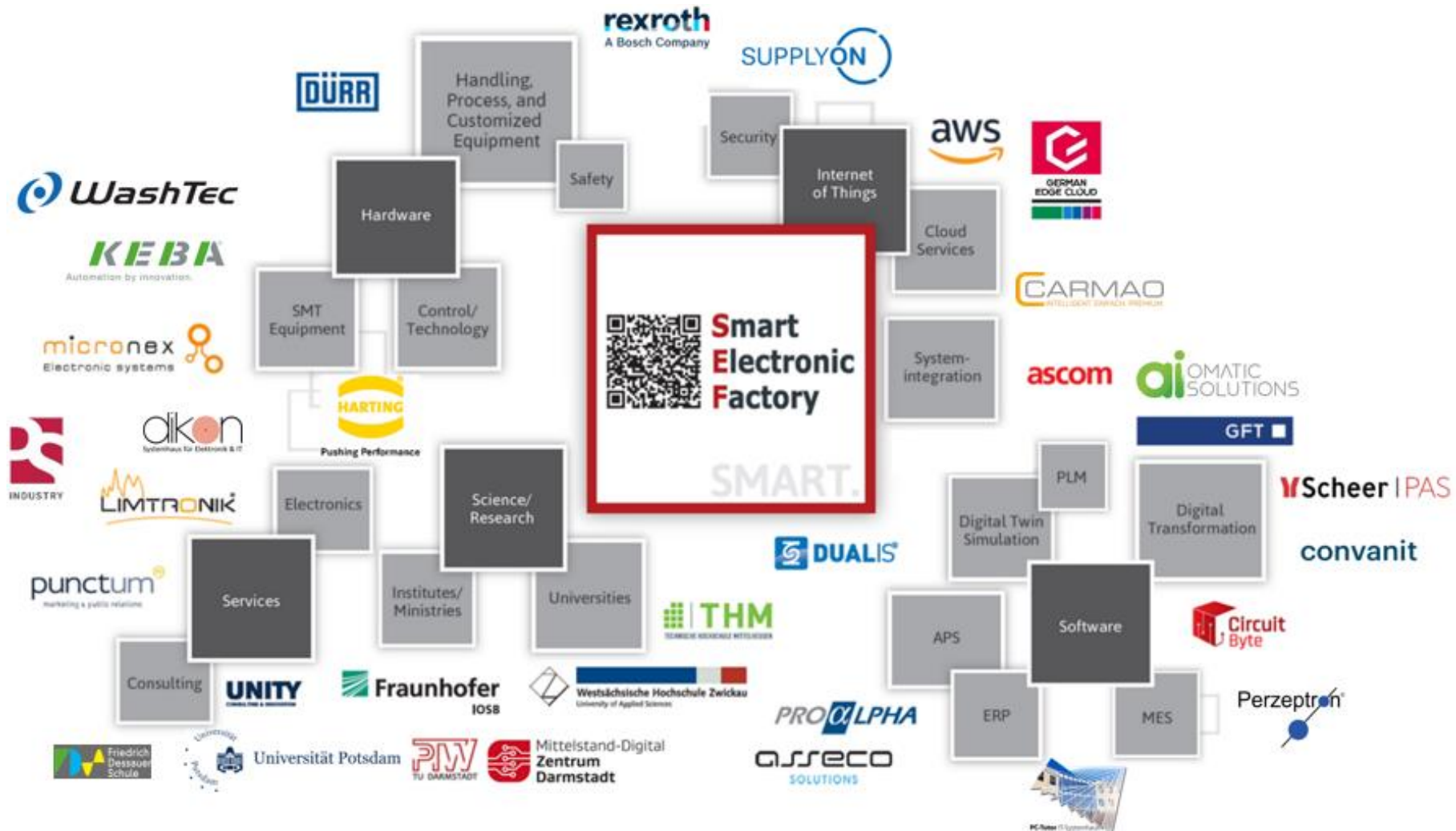
Gewinner **Hessen Champions 2023** im Bereich **Jobmotor**

Finalist **Großen Preis des Mittelstandes 2024** (einer von drei hess. Unternehmen)

Bundes- und Landesbeste Auszubildende im Ausbildungsberuf
Elektroniker für Systeme und Geräte

> **50 Ausbildungschampions** am Standort in unterschiedlichsten
Ausbildungsberufen

GRÜNDUNGSMITGLIED DES SMART ELETRONIC FACTORY E.V.



V
E
E
E
S

WARUM SIND WIR MITGLIED

2014 wurde die **INITIATIVE** gegründet, um im Dschungel der damaligen Industrie-4.0-Publikationen zu zeigen, was man in der Elektronikindustrie bereits realisiert hat.

2015 wurde dann der **SEF SMART ELECTRONIC FACTORY E.V.** gegründet.

Unsere **MOTIVATION** aktiv mitzuwirken war und ist,

Neue **IMPULSE** zur Digitalisierung des Unternehmens erhalten

Hohe **WIRTSCHAFTLICHKEIT** der Projekte fokussieren

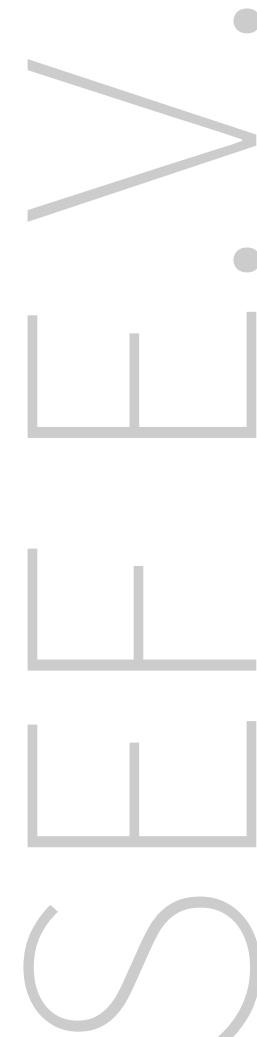
Kompetente **PARTNER/GEMEINSCHAFT** für die Umsetzung finden

ENTLASTUNG des vorhandenen Personals

DEMOGRAPHISCHE ENTWICKLUNG berücksichtigen

ZUFRIEDENHEIT DER MITARBEITER erhöhen und letztendlich

KUNDEN und die, die es werden wollen zu **BEGEISTERN**



WIE STELLEN WIR UNS DEN AUFGABEN

Aktive Ausweitung des Netzwerks

Regelmäßige Treffen bei Mitgliedsunternehmen

Offene Kommunikation bei neuen Herausforderungen

Finden von Lösungsansätzen (PoC) in einem Kreis interessierter Personen

Publizierung der Lösungsansätze

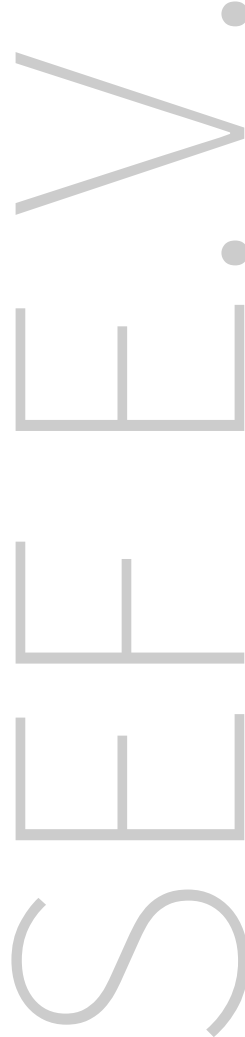
Unsere **MITGLIEDER**

Nutzen das Wissen von Vielen,

Lernen voneinander,

Entwickeln sich weiter und

Erweitern so Ihr Dienstleistungsspektrum



WAS WURDE REALISIERT

ANALYSE

Wirtschaftlichkeit von Digitalisierungsprojekten analysiert und als Leitfaden publiziert

Informationen aus MES über ASCOM-Geräte zu den Schichtleitern

Robotik-Projekte (Cobots)

Bewertung des Nutzens von eigener Serverlösung und Cloud-Systemen

IMPLEMENTIERUNG

ERP-System

Business Intelligence-System

Fulltraceability inkl. Präsentation des Kundennutzen auf Messe

Automatisierte Prüftechnik

Fehlererkennung durch optisches Inspektionssystem mit KI

OPTIMIERUNG

Angebotsprozess im Sinne von Lean Sales

Transparenz der ERP-Information

Horizontale Vernetzung mit Kunden



WO SEHEN WIR ZUKÜNFTIGE ANFORDERUNGEN

Wie müssen wir die **ESG-ANFORDERUNGEN** in den Unternehmen umsetzen?

Wie realisieren wir die **CO²-REDUZIERUNG**?

Welche Anforderungen ergeben sich aus den **EU-GESETZGEBUNG** zur Nutzung von **KI**?

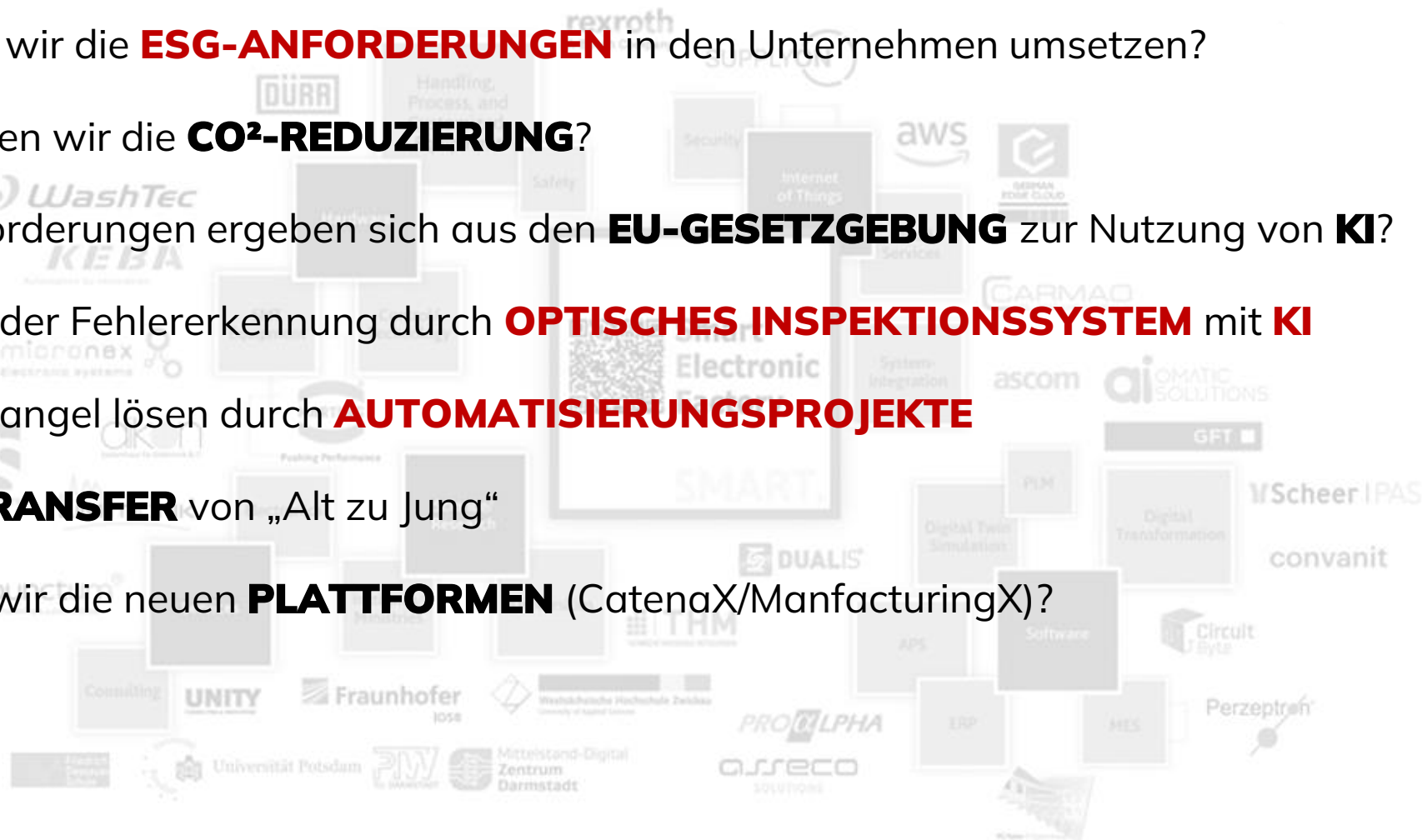
Ausweitung der Fehlererkennung durch **OPTISCHES INSPEKTIONSSYSTEM** mit **KI**

Fachkräftemangel lösen durch **AUTOMATISIERUNGSPROJEKTE**

WISSENSTRANSFER von „Alt zu Jung“

Wie nutzen wir die neuen **PLATTFORMEN** (CatenaX/ManufacturingX)?

...



VIELEN DANK

Limtronik GmbH

Industriestraße 11-13

65549 Limburg

info@limtronik.de